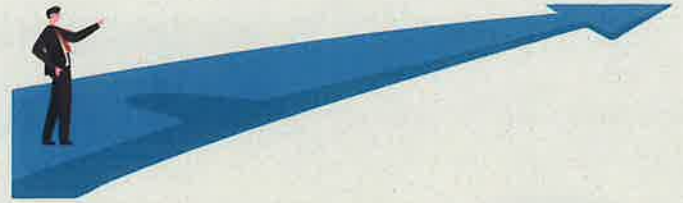


産業人財育成プログラム ひなたMBA



ひなたMBAは、これからの宮崎をリードする産業人財を育成するための社会人向け研修プログラムです。研修中にインターバル期間（実務での実践期間）を設け、座学と実践を往復し、学びの質を高め、実務に活かせるプログラムを提供します。

令和6年度プログラム一覧

経営者塾（事業変革編）

▶ 対象 現経営者、次世代経営者

GLOBIS

期間 8/9～10/23（オリエンテーション1回＋講座3回）

受講料 40,000円

会場 宮崎市 KITENビル8階 大会議室

事業変革に焦点を当て、組織を持続的な成長へ導くために身に付けるべき考え方・視点について考えます。多様な事例についてディスカッションを行うことで、自社経営のヒントを導き出します。

修得スキル マーケティング/環境分析/戦略的思考力/ビジネスモデル変革 等

経営者塾（組織マネジメント編）

▶ 対象 現経営者、次世代経営者

GLOBIS

期間 10/28～12/10（オリエンテーション1回＋講座2回）

受講料 26,000円

会場 宮崎市 KITENビル8階 大会議室

マネジメントに焦点を当て、変化に対応し成果を上げる組織をつくるために必要な要素について考えます。多様な事例についてディスカッションを行うことで、自社運営のヒントを導き出します。

修得スキル 組織変革/経営者のリーダーシップ・コミュニケーション/人事・評価制度の活用 等

中堅管理者研修

▶ 対象 管理者として5年程度の経験を積んだ方



期間 10/10～10/29（講座3回）

受講料 29,000円

会場 宮崎市 KITENビル8階 大会議室

新任管理者から中堅管理者へ成長するため、より高いマネジメント能力の修得を目指します。更に、自身の成長を組織の成長へ繋げていくため、自身と職場の課題に対するアクションプランを考えます。

修得スキル マネジメント/部下育成・指導/リーダーシップ/問題解決の実践法 等

リーダーシップ開発

▶ 対象 部下育成やチーム活性化に課題感を持つ方

GLOBIS

期間 9/11～11/22（オリエンテーション1回＋講座3回）

受講料 40,000円

会場 宮崎市 ニューウェルシティ宮崎1階 アンジェラス

自身の強みや考え方のクセを理解した上で、他者に影響力を発揮するリーダー行動について考えます。MBTI、ストレンクス・ファインダーによる自己分析を行います。

修得スキル リーダーシップ/課題解決力/プロジェクトマネジメント力/行動力 等

相手を動かす思考スキル

▶ 対象 若手リーダー以上

GLOBIS

期間 9/4～11/13（オリエンテーション1回＋講座3回）

受講料 40,000円

会場 宮崎市 ニューウェルシティ宮崎1階 アンジェラス

問題や課題に対する思考の型を理解し、論理的に解決策を導き出す手法を習得します。また、ロールプレイ等により、他者を巻き込みながら効率的・効果的に議論し意思決定していく力を磨きます。

修得スキル 論理的に考える力/ファシリテーション/行動力 等

マスターズ（ベテラン社員）研修

▶ 対象 後輩育成に課題感のある職場のマスター（概ね40歳以上のベテラン）



期間 延岡:9/5～9/20 宮崎:11/11～11/25（各会場 講座3回）

受講料 各会場 29,000円

会場 延岡市 延岡駅西口街区ビル2階 延岡市コワーキングスペース

宮崎市 KITENビル8階 大会議室

自身の持ち味やチーム内での役割を再認識し、高度な技量を持つ職場のマスターとして、後輩を育成しつつ自らをさらに高めるための心構えについて考えます。

修得スキル コミュニケーション/後輩育成/リーダーシップ/モチベーション管理 等

三菱地所等との連携講座
「ひなたMBA×丸の内プラチナ大学」

業界をけん引する県内外のビジネスパーソンの実践知や、参加者同士の対話をヒントに、地域や自社の課題解決や事業開発等、県内社会人が興味のあるテーマについて考えます（詳細は随時リリース）。

個別スキルプログラム

マネジメントやリーダーシップ、コミュニケーション等企業等のニーズに対応したスキルを1日で学びます（詳細は随時リリース）。

主催：



宮崎県

運営：ひなたMBA
みやざきビジネスアカデミー

ひなたMBA運営事務局

TEL：0985-58-7956

URL：<http://www.hinatamba.jp/>

宮崎市学園木花台西 1-1（宮崎大学内）

昨年度受講生の声

※インタビュー記事から抜粋



株式会社日東
代表取締役 東さん

受講講座: 経営者塾

事前課題が必要な講座に参加するのは初めてなのですが、毎回かなり苦戦しています... (笑) ただ課題を通して講座で学んだことは、すぐに実践できる内容ばかりですし、早速会議や社員のモチベーションマネジメントなどいろいろなシーンで役立っていますね。

※グロービス提供のプログラムには事前課題があります。



社会福祉法人 報謝会
吉田さん

受講講座: 相手を動かす思考スキル

講座を経て論理的な考え方や、「もう少し話を聞いてみたい」と思われるような話し方が身に付いてきていると思います。今後は、職場の中で日々生まれる問題や課題に、適切かつ確かつ迅速に解決することで、社員が安心して働ける職場作りができたと思います。

♪ インタビュー記事はひなたMBAのHP「コラム」内にて掲載中! ♪

プログラム提供



株式会社グロービス

高品質な経営教育プログラムを国内外で幅広く提供していることで知られています。ひなたMBAでは、ディスカッション中心の講義を通じて、実践的な手法やケーススタディを用いながらリーダーシップや経営スキル、論理思考力等を磨くプログラムを実施します。



丸の内プラチナ大学

三菱地所株式会社及びエコツツエリア協会が有する人材ネットワークを活用し、各分野トップクラスの講師を招へいたプログラムを実施します。受講者の創造性を高め、組織での再活躍のほか、起業や地域・社会貢献など、受講者の様々な可能性を広げます。



中小機構大学校 人吉校

中小機構が運営する「中小企業の皆様のための人材育成機関」で、自社の様々な課題の解決、経営革新をもたらす力を身につける実践的な研修を提供しています。ひなたMBAでは、「サテライト・ゼミ」として、人気の研修を宮崎で実施します。



有限会社ライフ・サポートチーム

キャリアカウンセリングのスペシャリスト集団で、宮崎県内外の企業と顧問契約をして様々な角度から個人と組織の成長を支援しています。コミュニケーション、リーダーシップ等をテーマにした研修・講演も得意としており、ひなたMBAではマスターズ研修を担当します。

助成金に関するお問合せ先

各機関の助成事業が活用できる場合がございます。
詳しくは各機関までお問合せください。

▶ 宮崎労働局 助成金センター

人材開発支援助成金

※支給申請には一定の要件があります。

宮崎市大塚台西1-1-39 (ハローワークプラザ宮崎内)

TEL: 0985-62-3125

▶ 公益財団法人宮崎県産業振興機構 産業振興課

企業経営力アップ人材育成支援事業

宮崎市佐土原町東上那珂16500-2(宮崎テクノリサーチパーク)

TEL: 0985-74-3850

♪ プログラム詳細・お申込みはHPへ! ♪

<https://www.hinatamba.jp/>

