

四半期報告

月次景況調査報告（令和5年4月～6月）

宮崎県中小企業団体中央会（堀之内芳久会長）では、県内中小企業の経営動向や状況、問題点等を各般の業種にわたって情報収集し、中小企業施策実施の参考とするため、「中小企業団体情報連絡員」を設置し、毎月調査報告を実施しています。

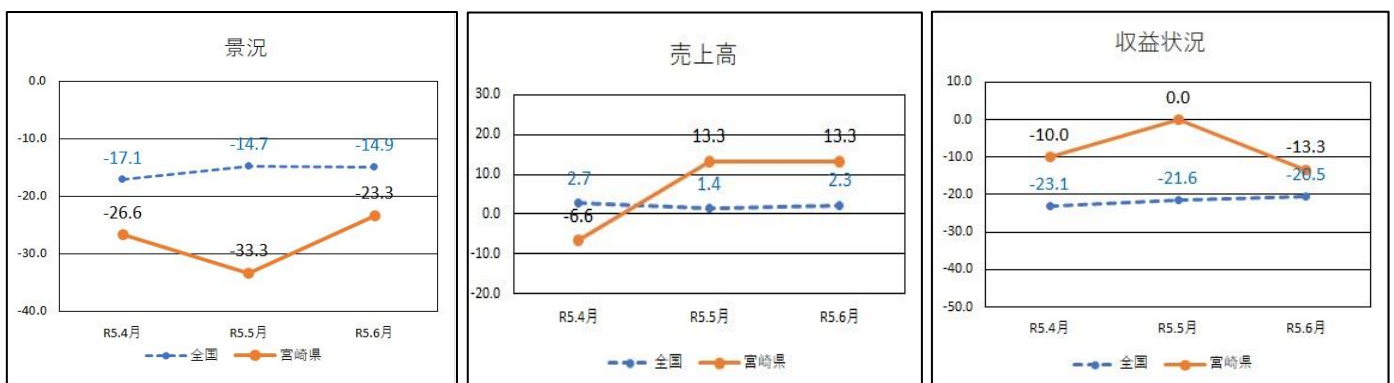
本調査は、宮崎県中小企業団体中央会に設置されている情報連絡員（県内各業種、各地域から30組合に委嘱（傘下企業1,515者））による調査結果です。
調査の対象は、情報連絡員が所属する組合の組合員の全体的な景況（前年同月比）となっています。また、全国の結果については、全国中小企業団体中央会が各県の情報連絡員報告（約2,600組合）を取りまとめたものです。

今回、4月～6月の第1四半期の報告をまとめました。

【概況】

3か月をとおして、コロナ感染症の5類への分類変更や対策の緩和などによる人流の回復により、サービス業や商店街に景況感DI値が改善の傾向にあるが、全体的には一進一退を繰り返している。

情報連絡員からは、エネルギー・原材料価格の高騰と価格転嫁の遅延等を懸念するコメントが多かった。



- ・ 4月：前月と比較して、「景況」はマイナス26.6で3.3ポイント低下、「売上高」はマイナス6.6で23.2ポイント低下、「収益状況」はマイナス10.0で16.7ポイント低下した。
- ・ 5月：4月と比較して、「景況」はマイナス33.3で6.7ポイント低下、「売上高」は13.3で19.9ポイント改善、「収益状況」は0.0で10.0ポイント改善した。
- ・ 6月：5月と比較して、「景況」はマイナス23.3で10.0ポイント改善、「売上高」は13.3で不変、「収益状況」はマイナス13.3で13.3ポイント低下した。

■ 宮崎県の業種別景気動向状況（前年同月比）《参考》

【4月期】				【5月期】				【6月期】				
	売上高	収益状況	業界景況 (Df値)		売上高	収益状況	業界景況 (Df値)		売上高	収益状況	業界景況 (Df値)	
製造業	食料品	↓	→	↓	食料品	↓	↑	↓	食料品	↓	↓	↓
	木材・木製品	↓	↓	↓	木材・木製品	↓	↓	↓	木材・木製品	↘	↘	↓
	出版・印刷	↑	↓	↓	出版・印刷	↑	↓	↓	出版・印刷	↑	↓	→
	窯業・土石	↑	↑	→	窯業・土石	↑	↑	↓	窯業・土石	↑	↑	→
	鉄鋼・金属	↓	→	→	鉄鋼・金属	↑	↓	↓	鉄鋼・金属	↑	↓	→
非製造業	卸売	↓	↓	↓	卸売	↓	↓	↓	卸売	→	↓	↓
	小売	↓	↓	↓	小売	↓	↓	↓	小売	↑	↓	↓
	商店街	↑	↑	↑	商店街	↑	↑	↑	商店街	↑	↑	→
	サービス	↑	↑	↗	サービス	↑	↑	↑	サービス	↑	↗	↗
	建設	↓	↘	↘	建設	↘	↘	↘	建設	↓	↘	↘
	運輸	→	↓	↓	運輸	↓	→	↓	運輸	↓	↓	↓

↑：30以上 ↗：10～30未満 →：△10～10未満 ↘：△30～△10未満 ↓：△30未満

【情報連絡員の直近6月期の主なコメント】

- 原木は、製品相場の下げ基調に準じて続落の市況である。時節柄、虫害による品質低下の懸念が買い控えを誘発し相場を軟化させている。ただ、今後の天候不良による出材量の減少が続くならば、一転して反発する可能性はある。一方、製品市況は、国内需要に回復の兆しが全く見られず、荷動きの停滞が続いている。（製材業）
- 原材料の価格高騰や人件費の引上げに対して、どのように転嫁させていくか非常に重要なことである。市場景気は少しずつ良くなっているとはいえ、コロナによる影響がなかなか回復していないので厳しい。（印刷・同関連業）
- 青果物については、地場産品が雨や高温などの影響で物が悪くなり、相場の上下差があり、なかなか利益が取れない。その他の食品についても値上げラッシュが続き、しばらくは大変な状況が続くそうだ。（小売商業）
- 原油価格高騰による「燃料油価格激変緩和措置」に係る国の補助額が6月から減額され、元売り会社の卸価格が徐々に高くなってきているが、需要の減少や価格競争もあり、販売価格に転嫁できていない中小規模店もある。激変緩和措置の9月の終了に向けて業況の悪化が懸念される（石油販売業）
- コロナ感染症が5類へ移行されて初めて迎えたシーズンだったが、コロナ以前と比べると7割～8割くらいまで回復している。このまま順調に回復できることを切に望む。（観光業）
- 原材料価格（塗料、副資材）の上昇が続いている。（自動車車体整備業）
- まだまだ公共工事の発注件数が少なく、民間工事における利益の確保が困難となっている。（管工事業）

問合せ先
総合支援部 新濱
TEL 0985-24-4278
FAX 0985-27-3672