

情報連絡員報告

(令和4年11月期)

情報連絡員 30名

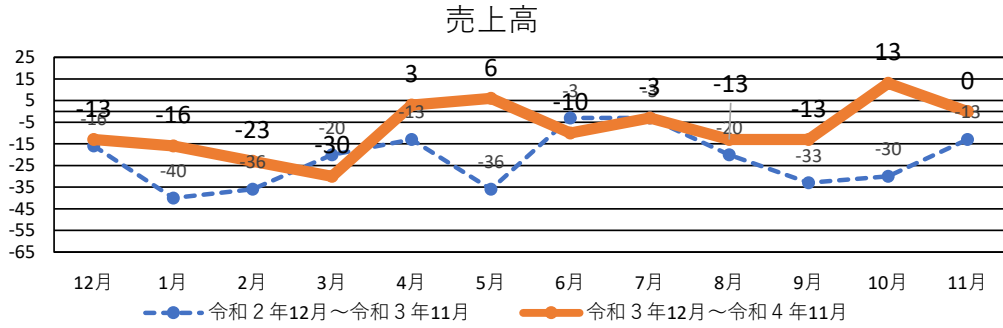
回答者数 30名

全体概況

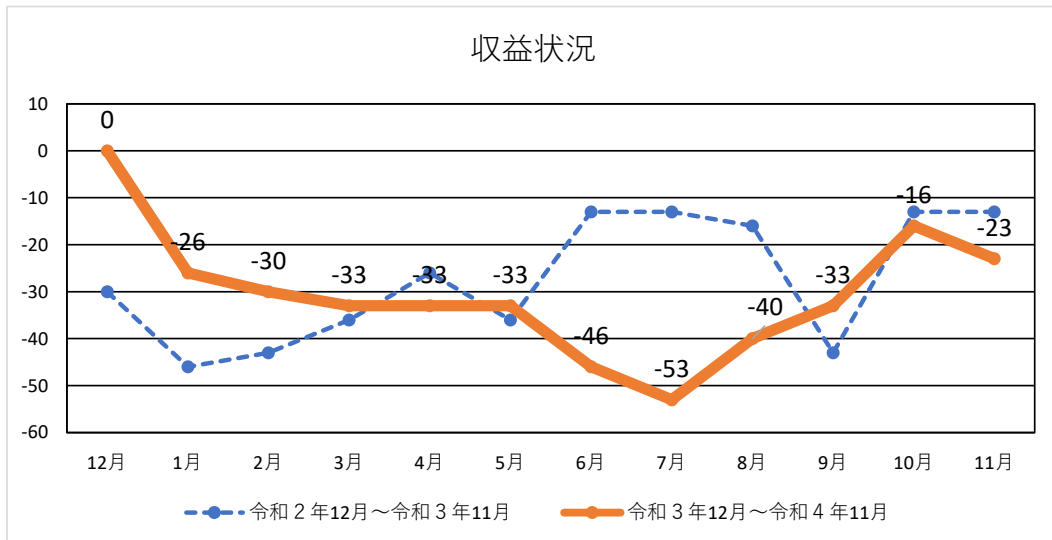
DI値は、前月と比較して、売上高はマイナス13ポイントの悪化、収益状況はマイナス7ポイントの悪化、業界景況はマイナス6ポイントの悪化となった。

1 主要3指標DI値推移

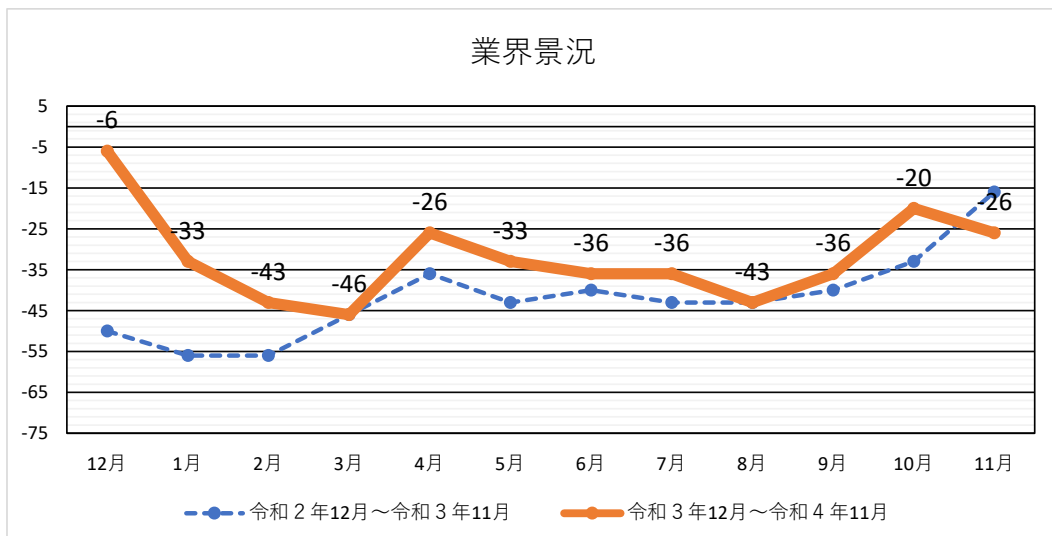
(1) 売上高



(2) 収益状況



(3) 業界景況



2 前年同月比の業種別景気動向

(DI値)

		売上高	収益状況	業界景況
製造業	食料品	→	↑	→
	木材・木製品	↓	↓	↓
	出版・印刷	→	↓	↓
	窯業・土石	↑	↑	↓
	鉄鋼・金属	↑	→	↓
非製造業	卸売	→	→	↑
	小売	→	↓	↘
	商店街	→	↓	↑
	サービス	↑	↗	↗
	建設	↓	↘	↘
	運輸	↓	↓	↓

↑

↗

→

↘

↓

(30以上) (10~30未満) (△10~10未満) (△30~△10未満) (△30未満)

※DI値 = [(増加・好転組合数 - 減少・悪化組合数) / 調査対象組合数] × 100

※網掛けについては、特に悪化した項目